



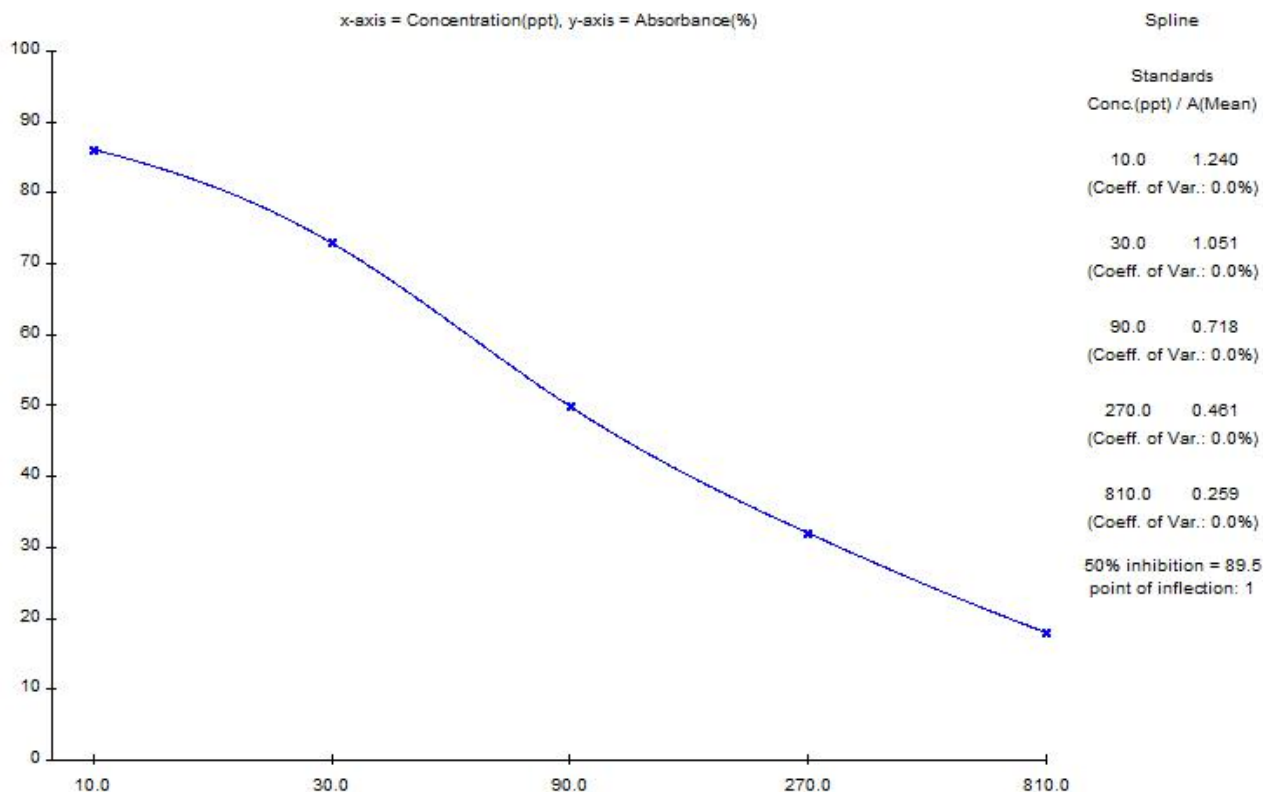
山东绿都生物科技有限公司

Shandong Lvdu Bio-Sciences & Technology Co.,Ltd.

沙丁胺醇 (SAL) 原料质量报告

一、沙丁胺醇单抗效价与抑制实验

本实验在偶联抗原稀释度 8W 倍下初筛沙丁胺醇单抗效价 20W，灵敏度 0.01ppb。



标准曲线图

| Ser. No. | Concentration ppt | Absorbance | | B/B0 (%) | calculated ppt | Deviation (%) |
|----------|-------------------|------------|------|----------|----------------|---------------|
| | | (Mean) | (CV) | | | |
| 1 | 0.0 | 1.440 | 0.0 | 100.0 | | |
| 2 | 10.0 | 1.240 | 0.0 | 86.1 | 10.0 | 0.0 |
| 3 | 30.0 | 1.051 | 0.0 | 73.0 | 29.9 | 0.3 |
| 4 | 90.0 | 0.718 | 0.0 | 49.9 | 90.2 | 0.2 |
| 5 | 270.0 | 0.461 | 0.0 | 32.0 | 269.8 | 0.1 |
| 6 | 810.0 | 0.259 | 0.0 | 18.0 | 810.2 | 0.0 |

数据分析图



山东绿都生物科技有限公司

Shandong Lvdu Bio-Sciences & Technology Co.,Ltd.

说明：1. Mean 表示吸光度值的平均值；

2. CV 指平行吸光度值的变异系数，也就是平行孔的差异；

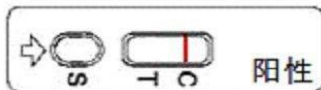
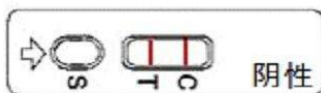
3.本曲线是在偶联抗原最佳稀释度8W 倍，抗体稀释 20W 倍组合下的曲线，标准曲线的线性 $r^2 > 0.99$ 。

二、试剂盒特异性实验

| 药物名称 | 交叉反应率 (%) |
|-------|-----------|
| 沙丁胺醇 | 100% |
| 克伦特罗 | < 1% |
| 莱克多巴胺 | < 1% |

三、胶体金特性

胶体金的灵敏度为 5 ppb，完全消线，线条清晰。



以下两种情况无效

